



**YAMAHA**  
MOTORES FUERABORDA

**7.**

## Navegue en alta definición

**PACK2 / Sonda/Plotter Lowrance HDS-5 + Radio teléfono VHF Lowrance VLR - 250**

### PRESTACIONES PRINCIPALES de Sonda/Plotter Lowrance HDS-5

#### **El revolucionario paso hacia la multifunción de Lowrance en alta definición**

Una sonda/plotter compacta de categoría Premium en pantalla de alta resolución de 5 pulgadas que ofrece unas inigualables prestaciones únicas en su clase.

#### **Ecosonda HDS - "Broadband" Alta Definición**

Totalmente innovadoras, ahora todas las sondas HDS de Lowrance incorporan la exclusiva tecnología de sondeo digital "Broadband": pesca mejor que nunca! Esta tecnología optimiza el enlace entre el transductor y la pantalla HDS; con "Broadband" se detectan más peces porque el sistema es más sensible, su definición es mayor, las pantallas son más nítidas y la discriminación entre blancos es inmejorable sea cual sea la cobertura, incluso atravesando termoclinas en todo tipo de aguas.

#### **Menos ruido y más blancos**

Gracias al exclusivo y especializado software de procesamiento de señal digital de Lowrance, se reduce sustancialmente el ruido y con la tecnología "Broadband" se incrementa la sensibilidad. El resultado es: mejora incuestionable de la discriminación entre blancos y una presentación en alta definición -aún más nítida- de los populares "arcos de peces" de Lowrance; los blancos se presentan separados de las estructuras y de otros peces.



**LOWRANCE**



### **Presentaciones nítidas: claras y cristalinas**

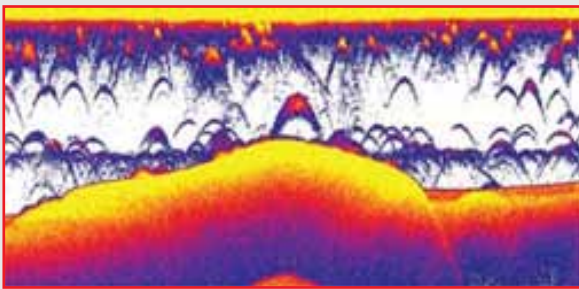
Otro avance más de Lowrance en materia de "filtros"; la tecnología "Broadband" mejora notablemente las presentaciones, pueden interpretarse de una ojeada, los perfiles de fondo se observan más marcados y los blancos aparecen identificados con claridad en condiciones que otros equipos o no detectarían o cuya interpretación resultaría dudosa.

### **Mayor detalle y cobertura incluso en aguas poco profundas**

Lo "último" en pesca en aguas someras: con la tecnología "Broadband" añadimos automáticamente la frecuencia de 83 kHz a un transductor Lowrance 200 kHz (mono-frecuencia). Trabajando con 83 kHz, disponemos de un ángulo de cobertura que abarca los 120 grados y mejoramos sustancialmente la definición y separación de los "arcos de peces" respecto de estructuras y termoclinas.

### **Excepcional rendimiento en aguas profundas**

Los sondeos con tecnología "Broadband" se convierten en una potente herramienta cuando intentamos localizar piezas mar adentro y en aguas profundas. También navegando a gran velocidad, "Broadband" mantiene el contacto con fondos profundos, discriminando con claridad entre arcos de peces y fondo, incluso alrededor de restos sumergidos y estructuras depositadas en el lecho marino. Si trabajamos con un transductor de 1kW, seguimos el perfil del fondo y los detalles de la columna de agua se extienden hasta cientos de pies de profundidad.



### **Posibilidad de expansión sin costo adicional**

Como valor añadido, los modelos HDS preparados para "Broadband" pueden convertirse en un modelo de la serie -M (o un chartplotter GlobalMap® con conector ethernet amarillo) combinando así las funciones de localizador/chartplotter y, cuando trabajan conectados a red vía Ethernet, podemos generar y presentar ecogramas.

### **Ecosonda HDS - "Broadband" Alta Definición**

Totalmente innovadoras, ahora todas las sondas HDS de Lowrance incorporan la exclusiva tecnología de sondeo digital "Broadband": ¡mejor pesca que nunca! Esta tecnología optimiza el enlace entre el transductor y la pantalla HDS; con "Broadband" se detectan más peces porque el sistema es más sensible, su definición es mayor, las pantallas son más nítidas y la discriminación entre blancos es inmejorable sea cual sea la cobertura, incluso atravesando termoclinas en todo tipo de aguas.

### **Las HDS son 'fáciles de usar'**

Nunca antes visualizar y controlar había resultado más sencillo: manejo totalmente intuitivo. Paso a paso: desde las operaciones más básicas, hasta las funciones avanzadas, las HDS están diseñadas para conducirlo hasta el nivel superior, pero sólo cuando usted esté preparado.

### **Con "estilo" y preparadas para ser actualizadas.**

Las HDS tienen un moderno diseño que encaja con todo tipo de barcos. Las HDS pueden incorporar otros dispositivos Lowrance. HDS son compatibles con los últimos modelos de transductores Lowrance y los equipos con conector amarillo a red: plus Ethernetworks y NMEA 2000®.



### **Función Seleccionar, aún más fácil**

El nuevo sistema operativo de los HDS es más versátil y flexible, se trata de una nueva forma de visualizar y seleccionar las funciones Lowrance, todo de forma gradual. Este nuevo formato de menú es, a la vez, más fácil de comprender y más funcional; puede desplazarse por las funciones de sin perder el control y de forma muy rápida.

### **En la categoría de "fácil de interpretar" los HDS brillan con luz propia.**

Todos los modelos incorporan pantallas SolarMAX™ PLUS: detalles sin problemas incluso bajo el sol y ángulos de presentación óptimos. La mayoría disponen de retro-iluminación regulable -mediante LED super blanco- ajustable a cero para visión nocturna relajada.



### **Puerto Expansión Ethernet NEP-1**

Todos los modelos HDS se suministran preparados para conexión a Ethernet, lo cual les permite compartir datos con todas las pantallas multi-función HDS instaladas a bordo, incluyendo ecogramas y radar.

### **Total compatibilidad con redes NMEA 2000®**

Las unidades HDS son totalmente compatibles con otros sistemas NMEA de última generación. Pueden compartir datos suministrados desde nuestra amplia y económica gama de sensores -incluyendo los de control de flujos de combustible- para un óptimo ahorro.

## **CARACTERÍSTICAS TÉCNICAS Sonda/Plotter Lowrance HDS-5**

### **PANTALLA**

Tamaño pantalla	5 in \ 127 mm
Resolución pantalla	480 x 480 (H x W)
Tipo pantalla	16-bit color SolarMAX™ PLUS TFT
Retro-iluminación	Pantalla/Teclado
Tipo retro-iluminación	Fluorescente (CCFL) en pantalla, LED en teclado
Redimensionar Pantalla	Si
Superposición Datos Sonda y GPS	Si
Pantalla Multi-idiomática	Si
Presentación Pantalla Partida	Si
Idiomas soportados	23

### **SONAR / SONDA**

Frecuencia sonda	50/200 or 83/200 kHz
Tipo transductor	Seleccionable en doble frecuencia
Potencia salida sonda	Max Max 250W Pico a Pico (31W RMS) actual; 30,000W Pico a Pico equivalencia analógica en W
Alcance Profundidad sonda	Max 5000 ft \ 1524 m
Prestaciones estándar sonda: COLORLINE™/GRAYLINE®®, ASP™, FishSymbol I.D.™, FishTrack™, y más	Si
FlashGraf™	Si
FasTrack™	Si
Velocidad Pulso HyperScroll™	Si
Alarma de Profundidad	Si
Pantalla Temperatura	Si

### **GPS / NAVEGACIÓN**

Tipo Antena GPS	Interna, alta sensibilidad GPS+WAAS (Americas) o GPS+EGNOS+MSAS (non-Americas)
Canales Recepción GPS	16 canales
Mapa de fondo	Expanded U.S. BaseMap or Lake Insight™ or Nautic Insight™ (Americas) or Worldwide background map (non-Americas)
Mapeado personalizado	Optional Navionics® Platinum+ and Platinum chartcards with TurboView™ for worldwide coverage- as well as Navionics® HotMaps™ Platinum, Lowrance Hot Spots® PRO and LakeMaster® ProMaps(Americas)
Almacenar Waypoint	5000
Rutas	200
Plotear Estelas	Más de 10 estelas - con más de 12,000 puntos/estela
Función Hombre al Agua	Si
Alarmas GPS	Si

## RADAR

Tipo de Antena	Opcional cualquier antena de radar Lowrance
----------------	---------------------------------------------

## NETWORKING / CONECTORES

Entrada NMEA 0183	Si
Interfaz NMEA 0183	Por encima de 38,400 baudios
Salida NMEA	0183/2000
Conectores	NMEA 2000®, NMEA 0183 y Ethernet

## TÉCNICA

Memoria interna de seguridad	Si
Carcasa	Sellada y estanca
Estándar estanqueidad	IPX6 e IPX7 con la puerta de tarjeta de memoria cerrada
Ancho	7,2 in \ 184 mm
Alto	5,7 in \ 146 mm
Profundo	4 in \ 102 mm

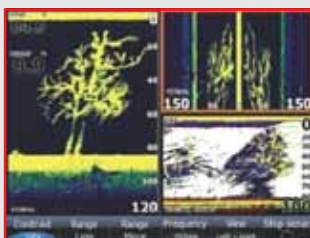
## ALIMENTACIÓN

Alimentación	10 - 18 vDC
--------------	-------------

### ACCESORIOS PARA AMPLIAR LAS PRESTACIONES

#### Trabajando en red

Lowrance HDS presenta una amplia gama de opciones avanzadas para mejorar su experiencia en el agua, la seguridad y el disfrute. Todos los modelos HDS están totalmente preparados para Ethernet para compartir datos de alto ancho de banda entre todas las pantallas de HDS en el barco. HDS también cuenta con NMEA2000, con la gama más innovadora de módulos y sensores disponibles. Todos los módulos adicionales están listos para simplemente plug-and-play! Complete su sistema con las otras opciones de HDS.



#### StructureScan™

Nuestra nueva sonda LSS-1 StructureScan da imágenes de peces y de la estructura del fondo como nunca antes había imaginado.



#### SonicHub™ Marine Audio Server

Experimente el entretenimiento a bordo con SonicHub. Altas prestaciones e inmejorable calidad de sonido. Resistente al agua.



#### Motor y gestión del barco

Muestra las lecturas en tiempo real de una serie de sensores y sondas para supervisar funciones vitales del motor y la navegación. Escuchar



#### SonicHub™ Marine Audio Server

Experimente el entretenimiento a bordo con SonicHub. Altas prestaciones e inmejorable calidad de sonido. Resistente al agua.

## PRESTACIONES PRINCIPALES de Radio teléfono VHF Lowrance VLR – 250

### Alta fiabilidad y características excepcionales

Radioteléfono VHF fijo LVR-250E de Lowrance, con DSC Clase D absoluta u operativa SC-101 para avisos automáticos de emergencia. Solicitud de posición y llamadas a grupos vía NMEA 0183, con salida a chartplotter. Amplia pantalla FSTN con datos de posición. Asignación de nombres a canales. Avisos meteorológicos. Botón 16/9 de gran tamaño. Disponibles todos los canales internacionales.



- Display LCD retroiluminado de 2.6 x 4.6 cm para la visualización del Canal/Función.
- 25 vatios de potencia de transmisión / 1 vatio en modo de baja potencia
- Clase D/SC-1 que automatiza el procedimiento SOS con envíos de posición de gran resolución y llamadas a grupo a través de la salida NMEA 0183
- Posición GPS inmediata del barco y hora de su conexión a un GPS/Chartplotter compatible
- Puede nombrar los canales
- Alertas meteorológicas
- 6 botones táctiles con tecla WX, potente altavoz y fácil control con cualquiera de las manos
- Control giratorio para selección de canales, con botón de pulsar para entrar en el canal elegido
- Botón extra-grande de llamada en el canal 16/9
- 3 canales favoritos con modo de escaneo
- La función Local/Distante elimina interferencias
- Modos de Doble y Triple Escucha seleccionables
- Altavoz externo de 3W y jacks de interfaz a GPS
- Carcasa y micrófono totalmente estancos según JIS 7. El sistema es sumergible
- Disponibles todos los canales USA, Canadienses, Internacionales, y 10 canales meteorológicos marinos, con posibilidad de nombrarlos
- Se incluye kit de montaje empotrado y tapa protectora contra la suciedad

## CARACTERÍSTICAS TÉCNICAS Radio teléfono VHF Lowrance VLR – 250

### PANTALLA

Tamaño	2.1 in \ 53 mm
Resolución	4 líneas x 12 caracteres alfa numéricos con iconos (H x W)
Tipo	FSTN matrix LCD
Contraluz	En pantalla

### NETWORKING / CONECTORES

Entrada NMEA 0183	Si
Salida NMEA	183

### COMUNICACIONES

Potencia de salida de transmisión	25 W / 1 W en modo de baja potencia
Botón Distress	Si

### TÉCNICA

Estanqueidad	JIS 7 sumergible
Ancho	6.3 in \ 160 mm
Altura	2.8 in \ 72 mm
Profundo	6.1 in \ 156 mm